

**INCLUSIONS :**

- Fenêtres noires en façade
- Escaliers de couleur

- Clôture noire
- Aménagement paysagé
- Asphalté, pavé et gazon en façade

- Gouttières
- Douche 3x4 avec mur en céramique

# PROJET FAUBOURG DOLLARD



*Etna*



*Catarina*

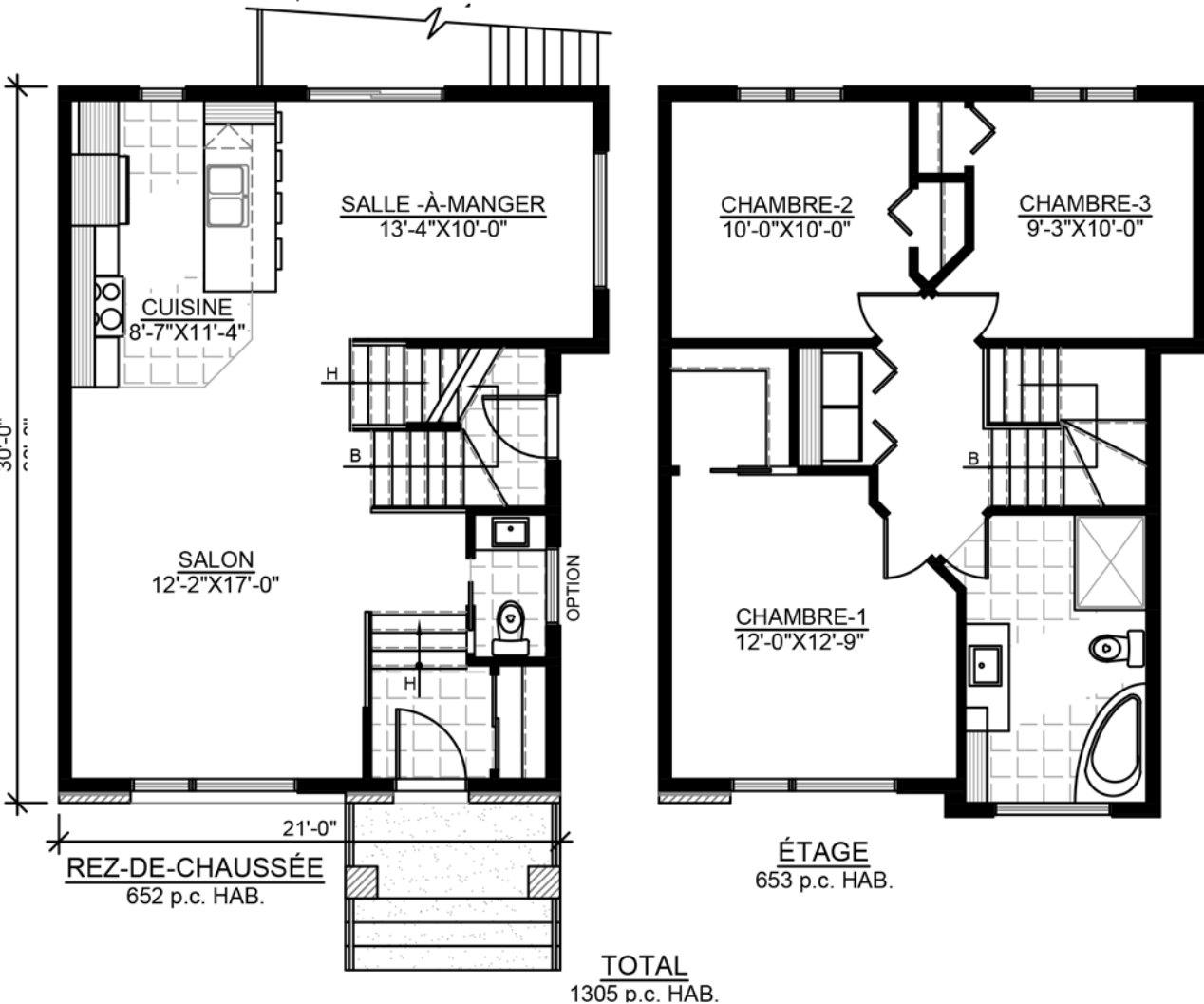
# PROJET FAUBOURG DOLLARD

## CARACTÉRISTIQUES

- Projet homogène
- Espaces verts prévus
- Maisons neuves conformes aux normes actuelles
- **Infrastructures payées à 100 %**

## À PROXIMITÉ DE:

Écoles primaires et secondaires  
Centre de la ville à pied  
Transport en commun  
Près des autoroutes 20/30



## EXTÉRIEUR

- Revêtement de façade en brique et aggloméré
- Fenêtre noire en façade et blanche sur les côtés et l'arrière-PVC hybride
- Revêtement côtés et arrière en vinyle
- Rampe du balcon avant en aluminium
- Bardeaux d'asphalte BP
- Fenêtres coulissantes thermos au sous-sol côté et arrière
- Porte patio, 6 pieds de largeur Energy star
- Balcon arrière en bois traité 10' X 10'
- Balcon en béton à l'avant
- Crépis
- Entrée en asphalte et pavé
- Terrain nivelé et clôturé, gazon en façade, aménagement paysagé
- Gouttières

## STRUCTURE

- Poutrelles ajourées et plancher contreplaqués 5/8 emboutetés, collés
- Murs extérieurs 2" X6" aux 16"cc
- Fourrures à l'intérieure et à l'extérieure au 16"cc
- Divisions intérieures 2"X4"
- Toiture contreplaqués ½"

## CARACTÉRISTIQUES D'ISOLATION

- Entretoit laine soufflée R-40
- Murs extérieurs laine R-24,5
- Murs du sous-sol, isolant giclée à l'uréthane R-17
- Dalle de sous-sol Styrofoam R4.5

## FONDATION

- Fondation sur pieux (si construit à Saint-Amable)
- Murs de fondation en béton coulé 25 MPA avec armature, selon le plan d'ingénierie
- Treillis métallique dans la dalle de béton au garage

## FINITION INTÉRIEURE

- Choix de boiseries moulurées
- Choix de portes intérieures
- Choix de portes françaises pour la chambre des maîtres (si applicable)
- Choix de rampes d'escalier en bois franc avec poteaux de 3"
- Armoires de cuisine, vanité(s) de salle(s) de bain et salle de lavage, mélamine grain de bois de couleur avec moulure de tête et cache néon à 8pi de hauteur pour la cuisine (incluant service de designer)
- Sous-sol; murs extérieurs en gypse
- Garage : gypse, joint (peinture non-incluse)
- Céramique à l'entrée, salle de bain, podium de bain, cuisine et salle d'eau
- Lattes de bois franc rez-de-chaussée et étage, plancher flottant sous-sol si applicable
- Escalier de bois franc du rez-de-chaussée à l'étage avec choix de rampes en bois
- 2 couches de peinture blanche (peinture contracteur) (choix de couleur en option)

## PLOMBERIE

- Choix de baignoires avec robinet douchette, douche en coin, lavabo de porcelaine
- Chauffe-eau 60 gallons
- Si garage attaché, cuve avec robinet, drain de plancher. Si garage détaché, brut de plomberie seulement.
- Une sortie d'eau extérieure
- Brut pour lave-vaisselle

## CHAUFFAGE ET VENTILATION

- Échangeur d'air récupérateur de chaleur
- Plinthes électriques avec thermostats électroniques dans chaque pièce
- Sorties extérieures pour sècheuse et hotte de cuisinière

## ÉLECTRICITÉ

- Entrée électrique 200 ampères à 60 circuits
- Détecteur de fumée à chaque étage
- Prises et interrupteurs : modèle Décora
- Prises contrôlées dans les chambres et le salon
- Sorties des lumières dans les plafonds inclus
- Prise (GFD) salles de bains
- 2 prises extérieures électriques imperméables (GFD), sorties pour fixtures extérieures et spots dans les corniches de la façade
- Carillon
- Sortie électrique pour lave-vaisselle

## PRÉ-FILAGE

- Sorties pour aspirateur central, prises de téléphone et prises de câble

## AUTRES ÉLÉMENTS

- Hotte de poêle de style cheminée
- Miroirs pour salle(s) de bain et salle d'eau
- Certificat de localisation (en construction)
- Plan de garantie GCR inclus
- Certificat de garantie 25 ans pour les pieux
- Service de nettoyage complet avant la livraison
- Services de plans personnalisés

## ÉLÉMENTS NON INCLUS

- Finition du sous-sol, fixtures, installation des fixtures, thermopompe, air climatisé, installation du lave-vaisselle, cheminée extérieure, foyer, ouvre-porte de garage, etc.

**Note: Sujet à changement sans préavis. Certaines spécifications ci-haut mentionnées peuvent varier selon le modèle de maison.**